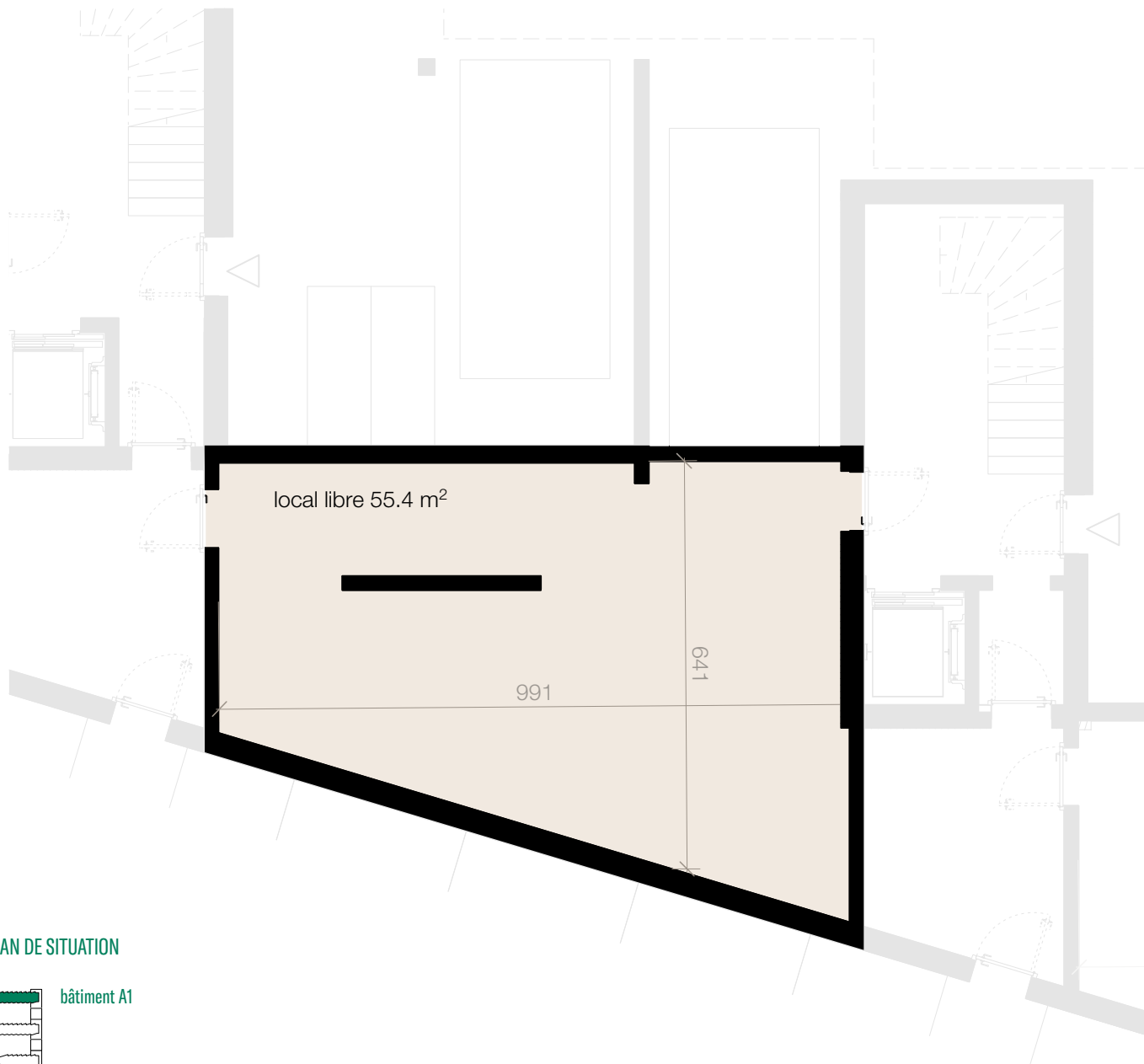
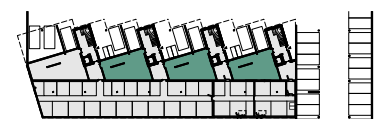
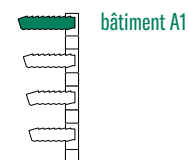


N ^{os} de référence	19a/b/c-99
Étage	Sous-sol
Nombre de pièces	—
Orientation	—

Surface habitable	55.4 m ²
Balcon + terrasse	—
Jardin	—
Surface de vente nette	55.4 m ²



PLAN DE SITUATION



Document non contractuel.
L'ameublement sur les plans sert d'exemple.
Sous réserve de modifications
jusqu'à achèvement des travaux.

WWW.LESLISIERES.CH



0 1m 2m 3m

1:100

CONTACTS :

 **Domicim**
agences immobilières de proximité

Domicim
Place Benjamin-Constant 2
CH-1002 Lausanne

Mme Céline Romero / 079 946 05 29
celine.romero@domicim.ch
M. Pierre-Edouard Guillier / 079 779 48 81
pierre-edouard.guillier@domicim.ch

 **GEROFINANCE**
RÉGIE DURHÔNE

Régie du Rhône SA
Chemin des Olliquettes 10
CH-1213 Petit-Lancy

M. Yann Lenzi
058 219 05 10
yann.lenzi@regierhone.ch