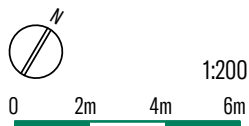
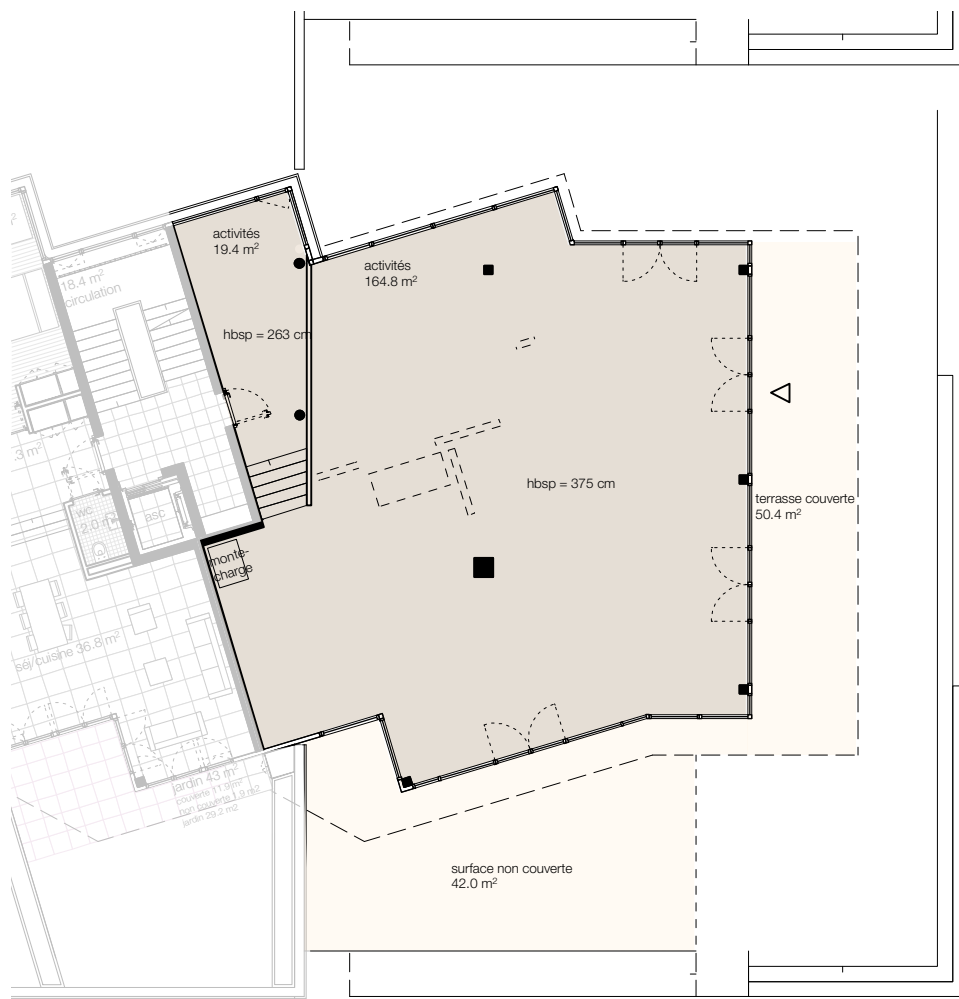


N ^{os} de référence	7a/11a/15a/19a-10	Surface nette	184.1 m ²
Bâtiments	A1/A2/A3/A4	Surface terrasse	92.4 m ²
Étage	Rez supérieur		

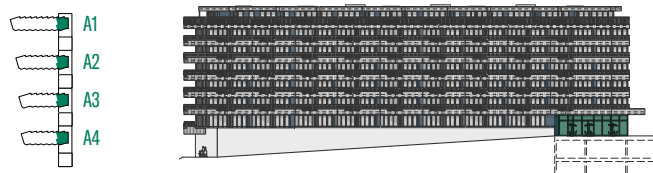
A1-A4 rez supérieur



Document non contractuel.
L'ameublement sur les plans sert d'exemple.
Sous réserve de modifications
jusqu'à achèvement des travaux.

WWW.LESLISIÈRES.CH

PLAN DE SITUATION



CONTACTS :

Domicim
agences immobilières de proximité

Domicim
Place Benjamin-Constant 2
CH-1002 Lausanne

Mme Céline Romero / 079 946 05 29
celine.romero@domicim.ch
M. Pierre-Edouard Guillier / 079 779 48 81
pierre-edouard.guillier@domicim.ch

GEROFINANCE
RÉGIE DURHÔNE

Régie du Rhône SA
Chemin des Olliquettes 10
CH-1213 Petit-Lancy

M. Yann Lenzi
058 219 05 10
yann.lenzi@regierhone.ch