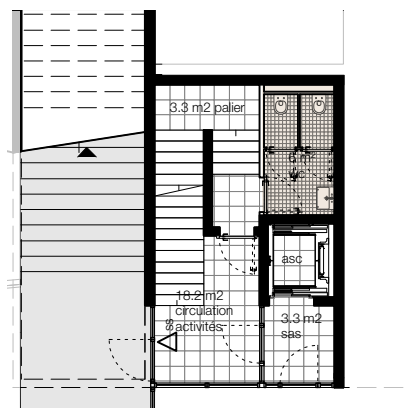
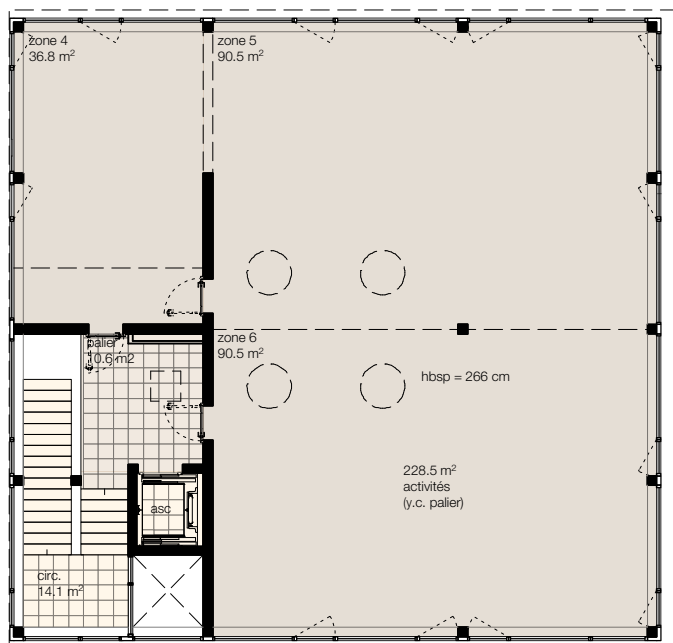


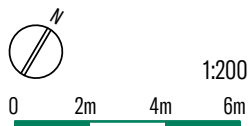
N^{os} de référence 9/13/17-10
 Bâtiments A5.1/.2/.3
 Étage 1^{er} étage

Surface nette 218.8 m²
 Surface terrasse —

A5.1-A5.3, 1^{er} étage



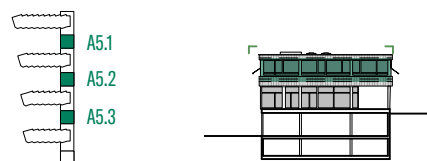
WC, rez inférieur



Document non contractuel.
 L'ameublement sur les plans sert d'exemple.
 Sous réserve de modifications
 jusqu'à achèvement des travaux.

WWW.LESLISIÈRES.CH

PLAN DE SITUATION



CONTACTS :

Domicim
 agences immobilières de proximité

Domicim
 Place Benjamin-Constant 2
 CH-1002 Lausanne

Mme Céline Romero / 079 946 05 29
celine.romero@domicim.ch
 M. Pierre-Edouard Guillier / 079 779 48 81
pierre-edouard.guillier@domicim.ch

GEROFINANCE
 RÉGIE DURHÔNE

Régie du Rhône SA
 Chemin des Olliquettes 10
 CH-1213 Petit-Lancy

M. Yann Lenzi
 058 219 05 10
yann.lenzi@regierhone.ch